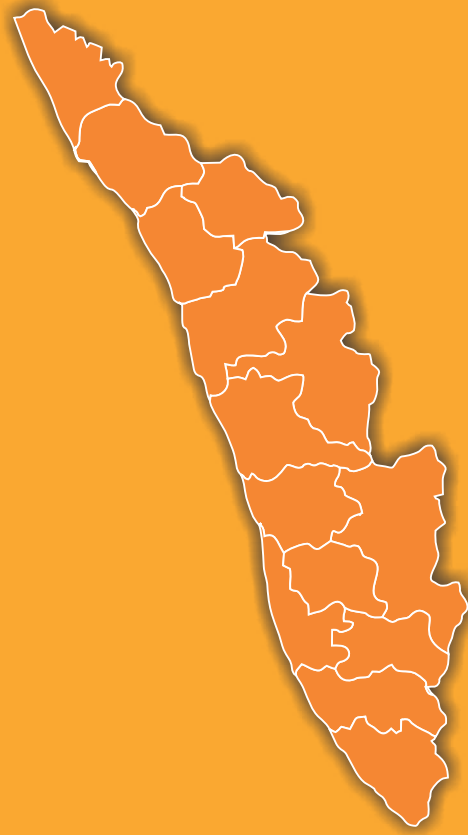




**ശ്രീ. നരേന്ദ്ര മോഹി**  
ബഹു. പ്രധാനമന്ത്രി



# പുതിയ റെയിൽവേയ്സ് പുതിയ കേരളം (2014 - മുതൽ ഇതുവരെ)









## ഇന്ത്യൻ റെയിൽവേയ്ക്ക് - രാഷ്ട്രത്തിന്റെ വികസനപാതയുടെ ഉത്തേജക ശക്തി

ശ്രീ. നരേന്ദ്ര മോദി

ബഹു. പ്രധാനമന്ത്രി





## ആമുഖം



### R.K. കുൽശ്രേഷ്ഠ

ജനറൽ മാനേജർ  
ദക്ഷിണ റെയിൽവേ

ഇന്ത്യൻ റെയിൽവേയ്ക്ക് പ്രവർത്തന ശൈലിയുടെ പാതയിലൂടെ പുതിയൊരു യുഗത്തിലേക്ക് കുതിക്കുകയാണ്. യാത്രക്കാരുടെ വർദ്ധിച്ചു വരുന്ന ആവശ്യങ്ങൾ കാര്യക്ഷമമായി നിറവേറ്റാൻ, ആധുനിക സൗകര്യങ്ങളും സേവനങ്ങളും പുരോഗമനപരമായി കൂട്ടിച്ചേർത്ത് കൊണ്ടിരിക്കുന്നു.

ചെന്നൈ ആസ്ഥാനമായി ദക്ഷിണ മേഖല 1951 മുതൽ പ്രവർത്തനം ആരംഭിച്ചു. ദക്ഷിണ റെയിൽവേയുടെ കീഴിൽ 22% പാതയാണ് കേരളത്തിൽ ഉള്ളത്. ദക്ഷിണ റെയിൽവേ കേരളത്തിന്റെ വികസനത്തിനായി പ്രവർത്തിക്കുന്നു, ട്രെയിൻ സർവീസുകൾ മെച്ചപ്പെടുത്തുന്നു.

കഴിഞ്ഞ 4 വർഷം റെയിൽവേയ്ക്ക് പല നാഴികകല്ലുകളും പിന്നിടുകയുണ്ടായി. ദക്ഷിണ റെയിൽവേയിൽ 59% റൂട്ട് കി.മീ. വൈദ്യുതീകരിച്ചു. പുതിയ മെയിൽ / എക്സ്പ്രസ് ട്രെയിനുകൾ ആരംഭിച്ചു. ഇതിനെല്ലാം പുറമെ, പല ട്രെയിൻ സർവീസുകളും ദീർഘിപ്പിച്ചു, പലതിലും കോച്ചുകളുടെ എണ്ണം വർദ്ധിപ്പിച്ചു. ഉത്സവകാലങ്ങളിലും വിശേഷാവസരങ്ങളിലും യാത്രക്കാരുടെ ആവശ്യത്തിനായി, 2018 മാർച്ച് വരെ ദക്ഷിണ റെയിൽവേ 2,323 സ്പെഷ്യൽ ട്രെയിനുകൾ ഓടിക്കുകയുണ്ടായി.

അടിസ്ഥാനസൗകര്യ വികസനം, ശേഷി വർദ്ധിപ്പിക്കൽ, ജനസൗഹൃദ ട്രെയിനുകളുടെ സർവീസുകൾ, സുരക്ഷ ഉറപ്പാക്കൽ, ശുചിത്വം എന്നിവയിൽ ശ്രദ്ധ കേന്ദ്രീകരിച്ച് സമർപ്പിതരായ റെയിൽവേ അധികാരികൾ പ്രവർത്തിക്കുന്നു.

സമീപകാലത്തെ പ്രധാന നേട്ടങ്ങളും കേരളത്തിലെ ഇപ്പോഴത്തെ പദ്ധതികളും വിവരിക്കുക എന്നതാണ് ഈ ബുക്ക് ലറ്റുകൊണ്ട് ലക്ഷ്യമാക്കുന്നത്. ശുചിത്വ ഭാരതത്തിന്റെ ഭാഗമാകുവാനും റെയിൽ പരിസരം വൃത്തിയായി സൂക്ഷിക്കുവാനും ഞങ്ങൾ നിങ്ങളുടെ സഹകരണം തേടുന്നു.

വിവിധ പദ്ധതികൾക്ക് ബഡ്ജറ്റിൽ അനുവദിച്ചത് സംസ്ഥാനത്തിനായി വിതരണം ചെയ്തതല്ല മറിച്ച് പദ്ധതിയുടെ ചെലവാണെന്നത് ശ്രദ്ധിക്കുക.

**R.K. കുൽശ്രേഷ്ഠ**  
ജനറൽ മാനേജർ



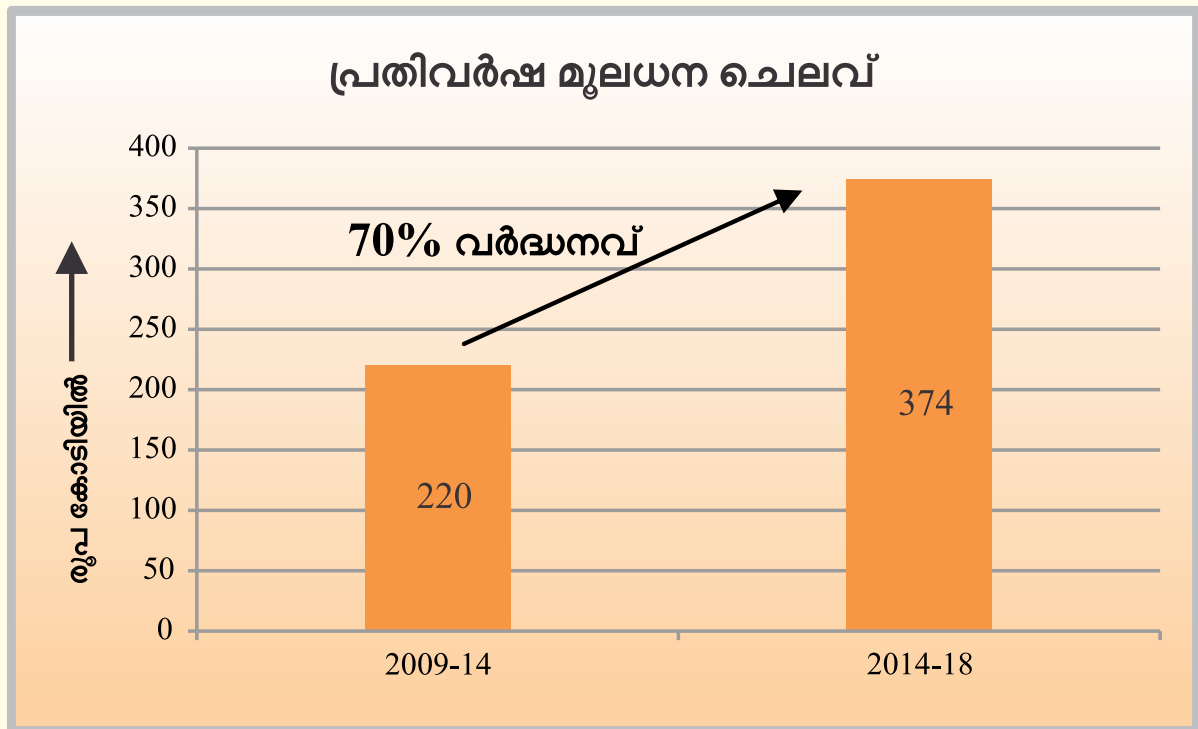


## വർദ്ധിപ്പിച്ച മൂലധന നിക്ഷേപങ്ങൾ

വാർഷിക ശരാശരി ബഡ്ജറ്റ് ഗ്രാൻ്റ്		% വർദ്ധനവ്
2009 മുതൽ 2014 വരെ	2014 മുതൽ 2018 വരെ	2009-14 V/s 2014-18
₹ 372 കോടി	₹ 923 കോടി	+148%

ശരാശരി ബഡ്ജറ്റ് ഗ്രാൻ്റ് 2009-2014 കാലയളവിൽ പ്രതിവർഷം ₹ 372 കോടിയായിരുന്നത് 2014-2018 കാലയളവിൽ പ്രതിവർഷം ₹ 923 കോടിയായിരിക്കുന്നു.

കേരളത്തിൽ റെയിൽവേയുടെ ശരാശരി വാർഷിക ബഡ്ജറ്റ് തുക  
148 ശതമാനമായി ഉയർന്നു.





## വർദ്ധിപ്പിച്ച മൂലധന നിക്ഷേപങ്ങൾ



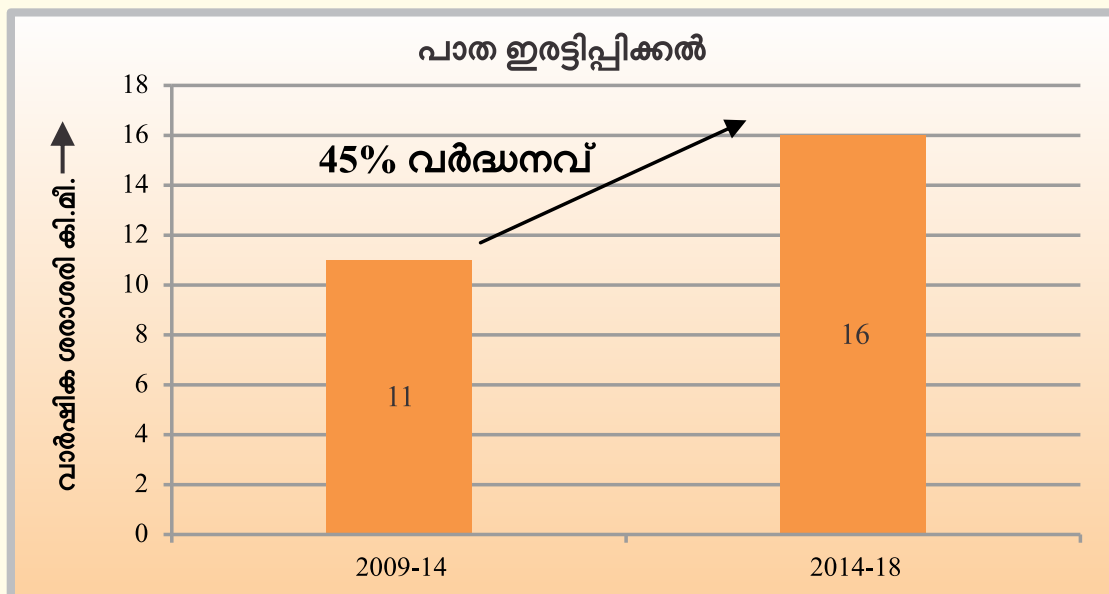
ബഹുമാന്യ കേന്ദ്ര റെയിൽവേ മന്ത്രി, ശ്രീ. സുരേഷ് പ്രഭു തിരുവനന്തപുരത്ത് വിവിധ സൗകര്യങ്ങൾ സമർപ്പിക്കുന്നു. ബഹുമാന്യ കേരള മുഖ്യമന്ത്രി ശ്രീ. പിണറായി വിജയൻ, കേരള സർക്കാരിന്റെ പൊതുമരാമത്ത് & രജിസ്ട്രേഷൻ വകുപ്പ് മന്ത്രി ശ്രീ. ജി. സുധാകരൻ, ലോകസഭാംഗങ്ങൾ/നിയമസഭാംഗങ്ങൾ.

### 2018-19 ബഡ്ജറ്റിൽ പ്രഖ്യാപിച്ച പുതിയ പദ്ധതികൾ

- രൂ. 1,518 കോടി ചെലവുള്ള ഒരു പാത ഇരട്ടിപ്പിക്കൽ പദ്ധതി
- 107 കി.മീ. ഷൊർണ്ണൂർ - എറണാകുളം 3-ാം പാത

### നടപ്പിലുള്ള പദ്ധതികൾ

- 738 കി.മീറ്ററിന് രൂ. 7,017 ചെലവാകുന്ന 10 പദ്ധതികൾ







## പൂർത്തീകരിച്ച പദ്ധതികൾ

**2014-15**

- എറണാകുളം ടൗണിനും എറണാകുളം 'C' ക്യാമ്പിനും (2 കി.മീ.) ഇടയിൽ ഇരട്ടിപ്പിക്കൽ
- മുളന്തൂരുത്തി - പിറവം റോഡ് (11.34 കി.മീ.) പാത ഇരട്ടിപ്പിക്കൽ

- പൊള്ളാച്ചി - പാലക്കാട് ടൗൺ (54 കി.മീ.) ഗേജ് മാറ്റം
- എറണാകുളം ജംഗ്ഷനും കൊച്ചി ഹാർബർ ടെർമിനസ് സ്റ്റേഷനും ഇടയിലുള്ള വെണ്ടൂരുത്തി റെയിൽവേ പാലത്തിന്റെ പുനർനിർമ്മാണം പൂർത്തിയാക്കി.

**2015-16**

**2016-17**

- ചെങ്കോട്ട - ന്യൂ ആര്യങ്കാവ് (20 കി.മീ.) പാതയും പുനലൂർ - ഇടമൺ (8 കി.മീ.) പാതയും ബ്രോഡ്ഗേജാക്കി മാറ്റി ഗതാഗതത്തിന് തുറന്നു കൊടുത്തു.
- ചെങ്ങന്നൂർ - ചിങ്ങവനം പാത ഇരട്ടിപ്പിക്കൽ പദ്ധതിയുടെ ഭാഗമായി തിരുവല്ല - ചെങ്ങന്നൂർ (9 കി.മീ.), തിരുവല്ല - ചങ്ങനാശ്ശേരി (8 കി.മീ.) പാത ഇരട്ടിപ്പിക്കൽ പൂർത്തീകരിച്ചു.
- മുളന്തൂരുത്തി - കുറുപ്പന്തറ പാത ഇരട്ടിപ്പിക്കലിന്റെ ഭാഗമായുള്ള കുറുപ്പന്തറ - പിറവം റോഡ് (12 കി.മീ.) പാത ഇരട്ടിപ്പിക്കൽ പൂർത്തിയാക്കി.
- ഷൊർണൂർ - മംഗലാപുരം - പനമ്പുരു റെയിൽവേ വൈദ്യുതീകരണത്തിന്റെ ഭാഗമായുള്ള ചെറുവത്തൂർ - മംഗലാപുരം ജംഗ്ഷൻ പാതയിലെ വൈദ്യുതീകരണം പൂർത്തിയായി.

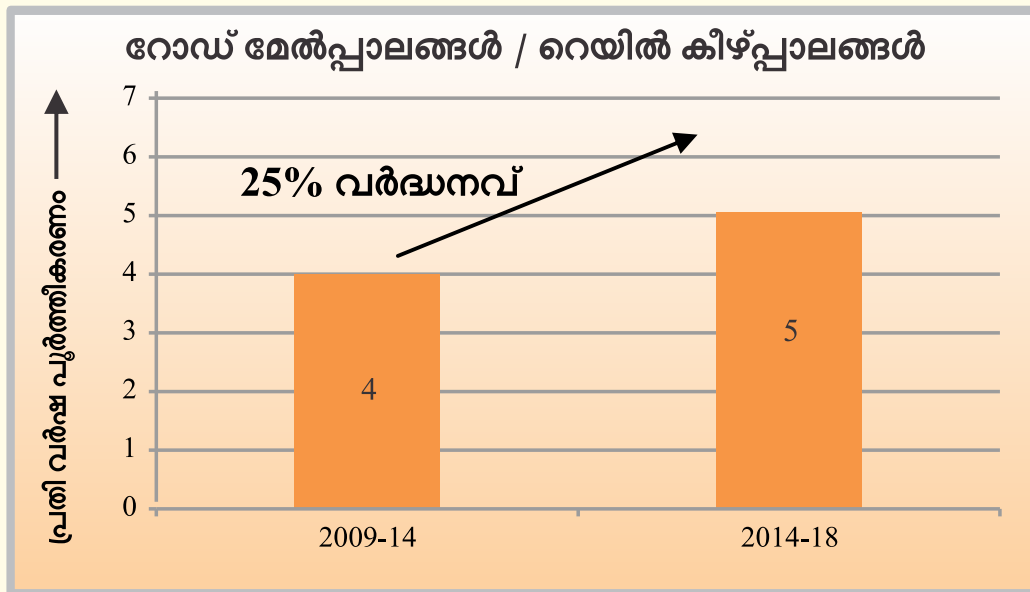
- ഇടമണ്ണിനും - ന്യൂ ആര്യങ്കാവിനും (22 കി.മീ.) ഇടയിലുള്ള പുതിയ സെക്ഷനിലെ ഗേജ് മാറ്റം പൂർത്തീകരിച്ചു.

**2017-18**





## അടിസ്ഥാന സൗകര്യത്തിലെ മുന്നേറ്റം



- ❖ 18 റോഡ് മേൽപ്പാലങ്ങൾ നിർമ്മിച്ചു
- ❖ 1 റെയിൽ കീഴ്പാലം നിർമ്മിച്ചു
- ❖ 3 സബ്വേകൾ നിർമ്മിച്ചു







## അടിസ്ഥാന സൗകര്യത്തിലെ മുന്നേറ്റം

### പാത വൈദ്യുതീകരണം

- ❖ ഷൊർണൂർ - കല്ലായി 84 റൂട്ട്.കി.മീറ്റർ
- ❖ കല്ലായി - ചെറുവത്തൂർ 141 റൂട്ട്.കി.മീറ്റർ
- ❖ ചെറുവത്തൂർ - മംഗലാപുരം 89 റൂട്ട്.കി.മീറ്റർ

### നേട്ടങ്ങൾ

- ❖ വേഗത കൂടിയ ട്രെയിനുകൾ
- ❖ പരിസ്ഥിതി സൗഹൃദം
- ❖ കുറഞ്ഞ ഊർജ്ജ ചെലവ്

ഷൊർണൂർ - മംഗലാപുരം - പനമ്പുരു പദ്ധതിയുടെ ഭാഗമായുള്ള  
ഷൊർണൂർ - മംഗലാപുരം പാത വൈദ്യുതീകരണത്തിന്റെ  
ആകെ ചെലവ് 453 കോടി രൂപ.





## അടിസ്ഥാന സൗകര്യത്തിലെ മുന്നേറ്റം

പൂർത്തിയാക്കിയ ഗതാഗത സൗകര്യ ജോലികൾ

### 2015-16

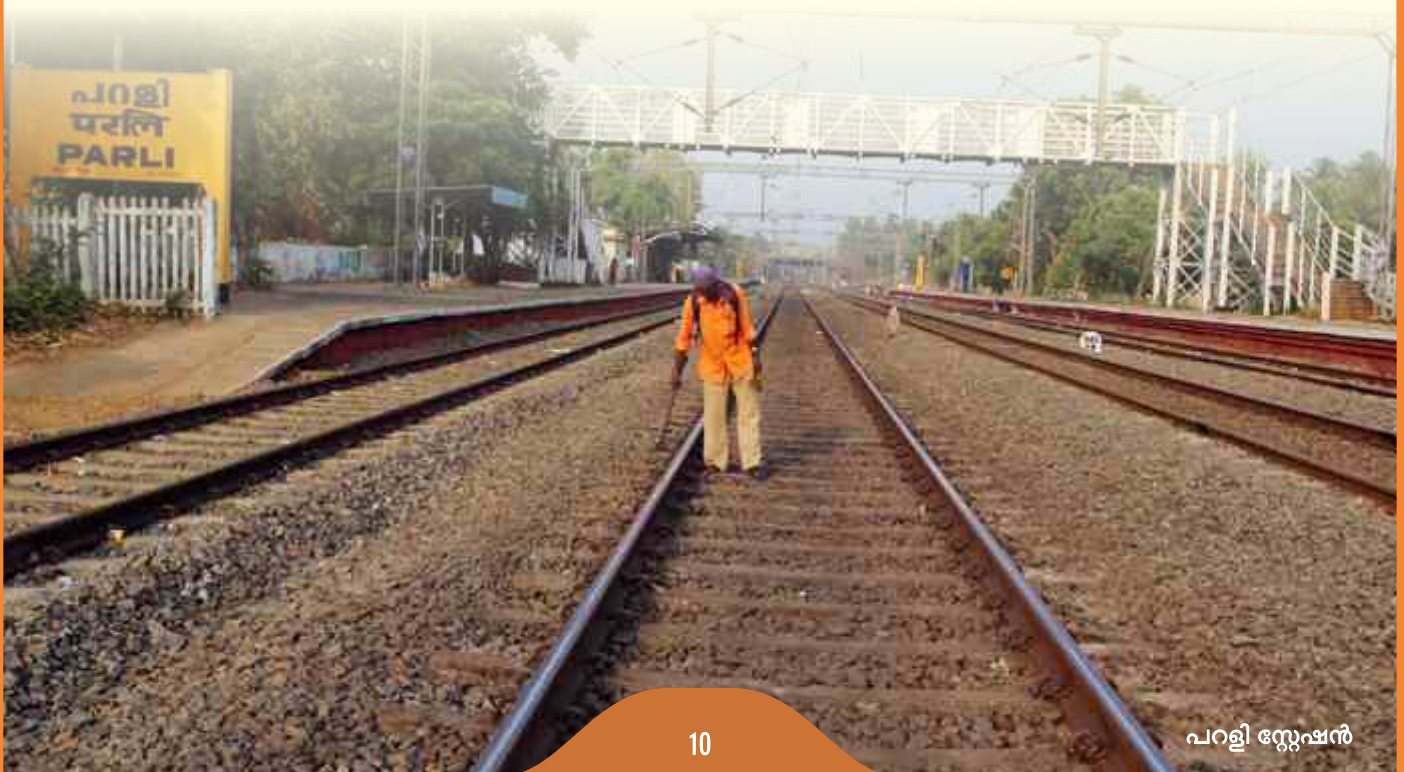
- ❖ പറളി : പാലക്കാട് എൻഡിൽ ക്രോസ് ഓവർ ഒരുക്കലും റോഡ് 4ന്റെ കോമൺ ലൂപിലേക്കുള്ള മാറ്റലും.
- ❖ ചെറുതൃശ്ശൂർ: ഷണ്ടിംഗ് നെക്ക് 300 Mൽ നിന്ന് 350 M ലേക്ക് ദീർഘിപ്പിക്കൽ
- ❖ കളമശ്ശേരി: സ്റ്റീൽ അൺലോഡിംഗ് ലൈനിൽ OHE ദീർഘിപ്പിക്കൽ

### 2016-17

- ❖ കൊച്ചുവേളി : രണ്ടാമത്തെ കോച്ചിങ്ങ് ടെർമിനൽ (ഘട്ടം II)

### 2017-18

- ❖ മാനന്നൂർ - പാനൽ ഇന്റർലോക്കിങ്ങ് മാറ്റി ഇലക്ട്രോണിക് ഇന്റർലോക്കിങ്ങ് (S&T പ്ലാൻ ഫൈനൽ) സ്ഥാപിക്കൽ







## ശേഷി വർദ്ധിപ്പിക്കൽ

- ❖ 32 കോടി രൂപ ചെലവിൽ 32 സ്റ്റേഷനുകൾ മികച്ചതാക്കി.
- ❖ 8 കോടി രൂപ ചെലവാക്കി 12 സ്റ്റേഷനുകൾ പുതിയതായി നിർമ്മിച്ചു.



നിലമ്പൂരിലെ പുതിയ സ്റ്റേഷൻ



## യാത്രക്കാരുടെ സൗകര്യത്തിന് ഊന്നൽ



പുനലൂരിനും പാലക്കാടിനും ഇടയിലുള്ള പാലരുവി എക്സ്പ്രസ് അഡ്വക്കേറ്റ് കെ. രാജു, വനം, മൃഗപരിപാലനം & കാഴ്ചബംഗ്ലാവ് വകുപ്പു മന്ത്രി ഫ്ലാഗ് ഓഫ് ചെയ്യുന്നു. ശ്രീ. എൻ.കെ. പ്രേമചന്ദ്രൻ, M.P. & ശ്രീ. കൊടിക്കുന്നിൽ സുരേഷ്, M.P.

### 2014-15ൽ 8 പുതിയ ട്രെയിൻ സർവീസുകൾ ആരംഭിച്ചു

- 1) ട്രെയിൻ നം. 56715/56716 പുനലൂർ - കന്യാകുമാരി പാസ്സഞ്ചർ
- 2) ട്രെയിൻ നം. 56665/56666 കാസർഗോട് - മൂകാംബിക റോഡ് ബിന്തൂർ പാസ്സഞ്ചർ
- 3) ട്രെയിൻ നം. 22655/22656 തിരുവനന്തപുരം - H. നിസാമുദ്ദീൻ (പ്രതിവാരം) സൂപ്പർ ഫാസ്റ്റ് എക്സ്പ്രസ്
- 4) ട്രെയിൻ നം. 22653/22654 തിരുവനന്തപുരം - H. നിസാമുദ്ദീൻ (പ്രതിവാരം) സൂപ്പർ ഫാസ്റ്റ് എക്സ്പ്രസ്

### 2016-17ൽ 6 പുതിയ ട്രെയിൻ സർവീസുകൾ ആരംഭിച്ചു

- 1) ട്രെയിൻ നം. 19331/19332 കൊച്ചുവേളി - ഇൻഡോർ - കൊച്ചുവേളി (പ്രതിവാരം) എക്സ്പ്രസ്
- 2) ട്രെയിൻ നം. 22837/22838 ഹാട്ടിയ - എറണാകുളം - ഹാട്ടിയ (പ്രതിവാരം) എക്സ്പ്രസ്
- 3) ട്രെയിൻ നം. 22877/22878 ഹൗറ - എറണാകുളം അന്ത്യോദയ (പ്രതിവാരം) എക്സ്പ്രസ്

### 2017-18ൽ 2 പുതിയ ട്രെയിൻ സർവീസുകൾ ആരംഭിച്ചു.

- 1) ട്രെയിൻ നം. 16791/16792 പുനലൂർ - പാലക്കാട് പാലരുവി (ദിവസവും) എക്സ്പ്രസ്





## യാത്രക്കാരുടെ സൗകര്യത്തിന് ഊന്നൽ



ഹംസഫർ കോച്ച്



LHB കോച്ച്

- ❖ 9 പുതിയ ട്രെയിനുകൾ ആരംഭിച്ചു
- ❖ 30 ട്രെയിനുകൾ ദീർഘിപ്പിച്ചു
- ❖ 202 ട്രെയിനുകളുടെ വേഗത വർദ്ധിപ്പിച്ചു





## സാമ്പത്തിക മേഖലയുടെ മുന്നേറ്റം - ചരക്ക്നീക്കം

- ❖ ഭാരത് പെട്രോളിയം കോർപ്പറേഷൻ വേണ്ടി സൈഡിങ്ങ് - ഇരുമ്പനത്തെ കൊച്ചി റിഫൈനറിയിൽ പെട്രോകോക്സ്ട്രാഫിക് കൈകാര്യം ചെയ്യാനായി തുറന്നു.
- ❖ പൂർണ്ണമായും ഓട്ടോമാറ്റിക്കായ POL ലോഡിങ്ങ് സൗകര്യത്തോടെ BPCL സൈഡിങ്ങ് ഒരുക്കി.
- ❖ കൂടുതലായി 2 ലൈനുകൾ, 24 ബോഗി നിർമ്മാപുന 2 പ്ലാറ്റ്ഫോമുകൾ & വൈക്കം റോഡ്, കുറുപ്പന്തറ, തിരുവല്ല സ്റ്റേഷനുകളിൽ ഫുട്ട് ഓവർ ബ്രിഡ്ജുകൾ പ്രവർത്തനം ആരംഭിച്ചു.
- ❖ തിരുവല്ല, എടക്കാട്, പാലക്കാട്, തിരുന്നാവായ, നിലമ്പൂർ എന്നിവിടങ്ങളിൽ ഗുഡ്സ് ഷെഡ്ഡുകൾ വികസിപ്പിച്ചു.
- ❖ കളമശ്ശേരിയിലെ സ്റ്റീൽ അൺലോഡിങ്ങ് സൈഡിങ്ങിലെ RE റിങ്ങിന്റെ ദീർഘിപ്പിക്കൽ.
- ❖ പാലക്കാട് ജംഗ്ഷനിൽ കോൺക്രീറ്റ് അൺലോഡിങ്ങ് പ്ലാറ്റ്ഫോമിനൊപ്പം ഫുൾ റേക്ക് ഫ്രെറ്റ് ലോഡിങ്ങ് സൗകര്യം നിർമ്മിച്ച് കമ്മീഷൻ ചെയ്തു.



പവർ ടില്ലർ, അങ്കമാലി





## യാത്രക്കാരുടെ സുരക്ഷ



ഫുട്ട് ഓവർ ബ്രിഡ്ജ്

**കേരളം, കാവൽക്കാരില്ലാത്ത ലെവൽ ക്രോസിങ്ങുകൾ പൂർണ്ണമായും ഇല്ലാതാക്കിയ സംസ്ഥാനം**

- ❖ 2016-17ൽ 20 ലെവൽ ക്രോസിങ്ങ് ഗെയ്റ്റുകൾ ഇൻറർലോക്ക് ചെയ്തു.
- ❖ നിലവിലുള്ള പാലങ്ങൾ ബലപ്പെടുത്തുന്നതിന്റെ ഭാഗമായി ഇടപ്പള്ളി പാലത്തിന്റെ റീ-ഗർഡറിങ്ങ് നടത്തി.
- ❖ കാരക്കാട്, തിരുനാവായ, കോട്ടയം, തൃശ്ശൂർ, പരപ്പനങ്ങാടി, കണ്ണപുരം എന്നിവിടങ്ങളിൽ ഫുട്ട് ഓവർ ബ്രിഡ്ജ് കമ്മീഷൻ ചെയ്തു.
- ❖ പാലക്കാട്, ലക്കിടി, ഒറ്റപ്പാലം സ്റ്റേഷനുകളിലെ പരമ്പരാഗത സിഗ്നലിങ്ങ് സിസ്റ്റം മാറ്റി ഓട്ടോമറ്റിക് ഇലക്ട്രോണിക് ഇൻറർലോക്കിങ്ങ് സിസ്റ്റം സ്ഥാപിച്ചു.
- ❖ അമ്പലപ്പുഴയിൽ യാർഡ് റീമോഡലിങ്ങിന്റെ ഒന്നാം ഘട്ടം പൂർത്തിയാക്കി.



കാവൽക്കാരനുള്ള ലെവൽ ക്രോസിങ്ങ്



## യാത്രക്കാർക്കുള്ള സൗകര്യങ്ങൾ

കഴിഞ്ഞ നാലു വർഷം യാത്രക്കാർക്കുള്ള സൗകര്യങ്ങൾ മെച്ചപ്പെടുത്തുന്നതിനായി രൂ. 117 കോടി ചെലവഴിച്ചു.

- ❖ 21 ഫുട്ട് ഓവർ ബ്രിഡ്ജുകൾ സജ്ജീകരിച്ചു
- ❖ 20 എസ്ക്കലേറ്ററുകൾ പ്രവർത്തനം ആരംഭിച്ചു
- ❖ 15 ലിഫ്റ്റുകൾ പ്രവർത്തനസജ്ജമാക്കി

### പ്ലാറ്റ്ഫോം മെച്ചപ്പെടുത്തൽ

- ❖ 65 പ്ലാറ്റ്ഫോമുകൾ ദീർഘിപ്പിച്ചു
- ❖ 59 പ്ലാറ്റ്ഫോമുകളിൽ മേൽക്കൂര സ്ഥാപിച്ചു



ലിഫ്റ്റ് - പാലക്കാട് ഡിവിഷൻ



എസ്ക്കലേറ്റർ - പാലക്കാട് ഡിവിഷൻ



ഫുട്ട് ഓവർ ബ്രിഡ്ജ്





## യാത്രക്കാർക്കുള്ള സൗകര്യങ്ങൾ



6 സ്റ്റേഷനുകളിൽ പണം നൽകി  
വിശ്രമിക്കാവുന്ന  
AC വെയ്റ്റിങ് ഹാൾ

3 സ്റ്റേഷനുകളിൽ മുതിർന്ന  
പൗരന്മാർക്കും ഭിന്ന ശേഷിക്കാർക്കും  
വേണ്ടി ബാറ്ററി ഓപ്പറേറ്റഡ് കാർ



വനിതകൾക്കായി  
വനിതാ ജീവനക്കാരുടെ  
സഹായകേന്ദ്രം,  
2 സ്റ്റേഷനുകൾ



## യാത്രക്കാർക്കുള്ള സൗകര്യങ്ങൾ



5 സ്റ്റേഷനുകളിൽ 24 x 7 സമയവും സൗജന്യ ആംബുലൻസ് സൗകര്യത്തോടെ പ്രവർത്തിക്കുന്ന അടിയന്തര മെഡിക്കൽ സഹായ കേന്ദ്രങ്ങൾ



11 സ്റ്റേഷനുകളിൽ ഓൺലൈൻ റിസർവേഷൻ സൗകര്യത്തോടെയുള്ള റിട്ടയറിങ്ങ് റൂമുകൾ



റെയിൽവേ സ്റ്റേഷനുകളിൽ 8 വാട്ടർ വെണ്ടിങ്ങ് മെഷീനുകൾ





## യാത്രക്കാരുടെ സുരക്ഷ



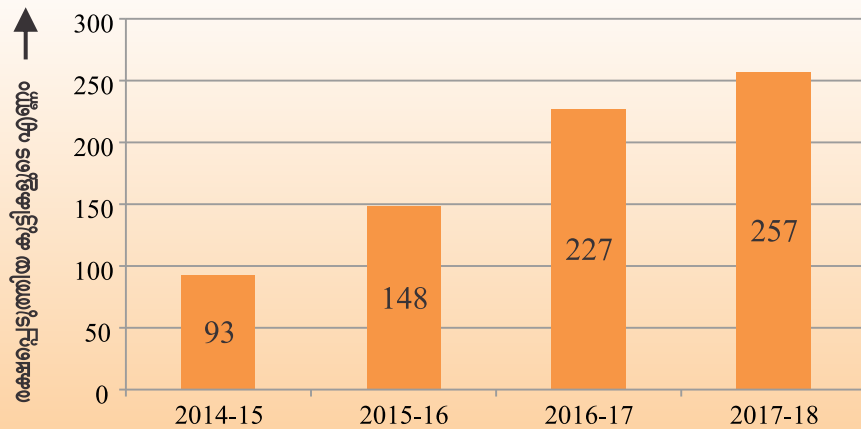
RPF അവർ രക്ഷിച്ച കുട്ടികളോടൊപ്പം



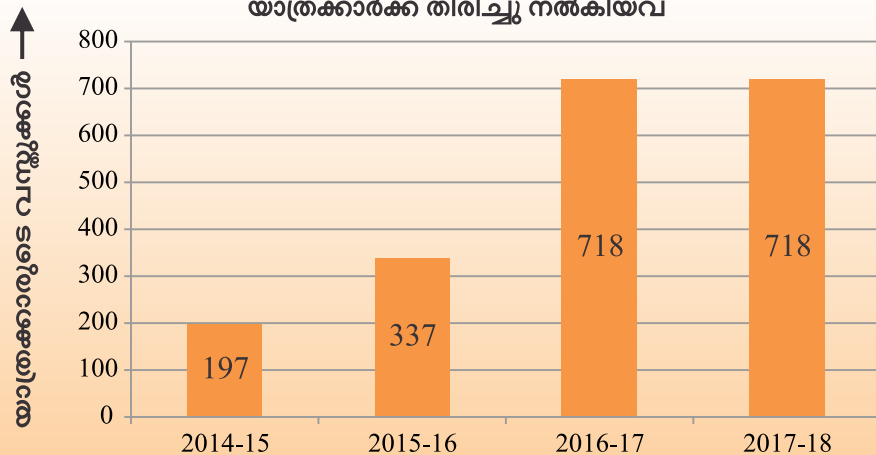
RPF ഉദ്യോഗസ്ഥൻ, യാത്രക്കാരനു നഷ്ടപ്പെട്ട സെൽഫോൺ തിരിച്ചു നൽകുന്നു

- ❖ ഒളിച്ചോടിയ 725 കുട്ടികളെ രക്ഷപ്പെടുത്തി
- ❖ യാത്രക്കാരുടെ 1,970 വസ്തുക്കൾ തിരിച്ചു നൽകി

ഒളിച്ചോടിയ കുട്ടികളെ രക്ഷപ്പെടുത്തൽ



യാത്രക്കാർക്ക് തിരിച്ചു നൽകിയവ





## യാത്രക്കാരുടെ സുരക്ഷ



വനിതാ RPF അക്വടി

- ❖ 63 ട്രെയിനുകളിൽ RPF, GRP അക്വടി
- ❖ 25 സ്റ്റേഷനുകളിൽ CCTV ക്യാമറ സ്ഥാപിച്ചു
- ❖ 3 സ്റ്റേഷനുകളിൽ ഇൻഗ്രേഡ് സെക്യൂരിറ്റി സിസ്റ്റം സ്ഥാപിച്ചു.
- ❖ 2 നോൺ-ISS സ്റ്റേഷനുകളിൽ CCTV നിരീക്ഷണ സിസ്റ്റം
- ❖ സാമൂഹിക വിരുദ്ധത തകർക്കൽ - 3 ലക്ഷം
- ❖ 1,274 രോഗികളായ/പരിക്കേറ്റ യാത്രക്കാർക്ക് മെഡിക്കൽ സഹായം നൽകി



RPF കൺട്രോൾ റൂം





# ഡിജിറ്റൽ ഇന്ത്യ



## ❖ ഫ്രീ Wi-Fi

- 5 സ്റ്റേഷനുകളിൽ ഹൈസ്പീഡ് നെറ്റ്‌വർക്ക്/Wi-Fi ലഭ്യത ഏർപ്പാടാക്കി. ഇനി 16 സ്റ്റേഷനുകളിൽ കൂടി നടപ്പിലാക്കും.

## ❖ ഡിജിറ്റൽ ഇടപാടുകൾക്കായി പോയിന്റ് ഓഫ് സെയിൽസ് മെഷീനുകൾ

- കേരളത്തിലെ പ്രമുഖ സ്റ്റേഷനുകളിൽ 180 POS മെഷീനുകൾ ആവിഷ്കരിച്ചു
- ടിക്കറ്റ് കൗണ്ടറുകളിൽ BHIM, RuPay, ഡെബിറ്റ് കാർഡുകൾ, eWallets മുതലായവ വഴി ക്യാഷ്‌ലെസ് ട്രാൻസാക്ഷൻ നടത്താം.

## ശുചിത്വ ഭാരതം



- ❖ ട്രെയിനിൽ തന്നെ ഹൗസ്കീപ്പിങ്ങ് സർവീസുകൾ
- ❖ കോച്ചുകളും സ്റ്റേഷനുകളും മെഷീൻ ഉപയോഗിച്ച് വൃത്തിയാക്കുന്നു
- ❖ യന്ത്രം ഉപയോഗിച്ച് വിരിപ്പുകൾ അലക്കുവാനുള്ള സംവിധാനം



ശുചിത്വ ഭാരത പരിപാടി, കോഴിക്കോട്



മെക്കനൈസഡ് ക്ലീനിങ്ങ്, പാലക്കാട്



## ദൈവത്തിന്റെ സ്വന്തം നാടിനെ ശുചിത്വത്തോടെ പരിപാലിക്കാൻ



2017-18 വർഷത്തിൽ ഹരിത നടപടികൾക്ക് കേരള സർക്കാരിന്റെ പ്രോത്സാഹന പുരസ്കാരം 'ഇലക്ട്രിക്കൽ - എന്നർജി കൺസർവേഷൻ അവാർഡ്', പാലക്കാട് ഡിവിഷൻ സ്വീകരിച്ചു.

### ഹരിത നടപടികളും ഊർജ്ജ സംരക്ഷണവും

- ❖ ഡിവിഷണൽ റെയിൽവേ മാനേജരുടെ ഓഫീസിലും പാലക്കാട് ഡിവിഷണൽ റെയിൽവേ ആശുപത്രിയിലും സോളാർ പവർ ജനറേഷൻ സിസ്റ്റം (30 KWP) സ്ഥാപിച്ചു.
- ❖ പാലക്കാട് ഡിവിഷൻ അതിന്റെ ഫ്യൂവലിങ് പോയിന്റിൽ ഇന്ത്യൻ ഓയിൽ കോർപ്പറേഷൻ ലിമിറ്റഡിന്റെ സഹകരണത്തോടെ ബ്ലേണ്ടിങ്ങ് & ഡിസ്പെൻസിങ്ങ് സൗകര്യം ആവിഷ്കരിച്ചു. ഇതിലൂടെ ഹൈ സ്പീഡ് ഡീസലുമായി (HSD) 5% വരെ ബയോ-ഡീസൽ ചേർത്ത് ഡീസൽ എഞ്ചിനുകൾക്ക് ഇന്ധനമായി ഉപയോഗിക്കുന്നു.

### LED ലൈറ്റിങ്ങ്

- ❖ എല്ലാ സ്റ്റേഷനുകളിലും 100% LED ലൈറ്റിങ്ങ്
- ❖ തിരുവനന്തപുരം ഡിവിഷൻ പഴയ ലൈറ്റുകൾ മാറ്റി LED സ്ഥാപിച്ച് പ്രതിമാസം 36,469 KWH ഊർജ്ജം ലാഭമാക്കി.
- ❖ പാലക്കാട് ഡിവിഷൻ തങ്ങളുടെ ജീവനക്കാർക്ക് 16,000 LED ബൾബുകൾ കുറഞ്ഞ നിരക്കിൽ വിതരണം ചെയ്തു.



AC വെയ്റ്റിങ്ങ് ഹാൾ LED ലൈറ്റിങ്ങ് സഹിതം



സോളാർ പാനലുകൾ, പാലക്കാട്







തിരുവനന്തപുരം റെയിൽവേ സ്റ്റേഷൻ - ദക്ഷിണ റെയിൽവേ